


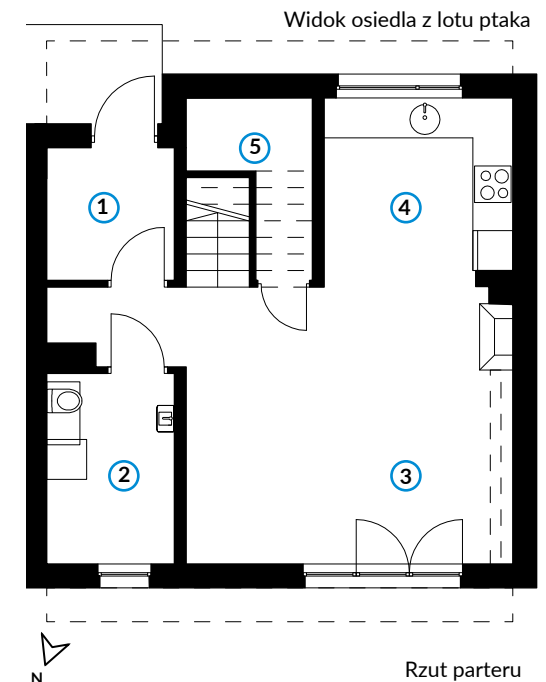
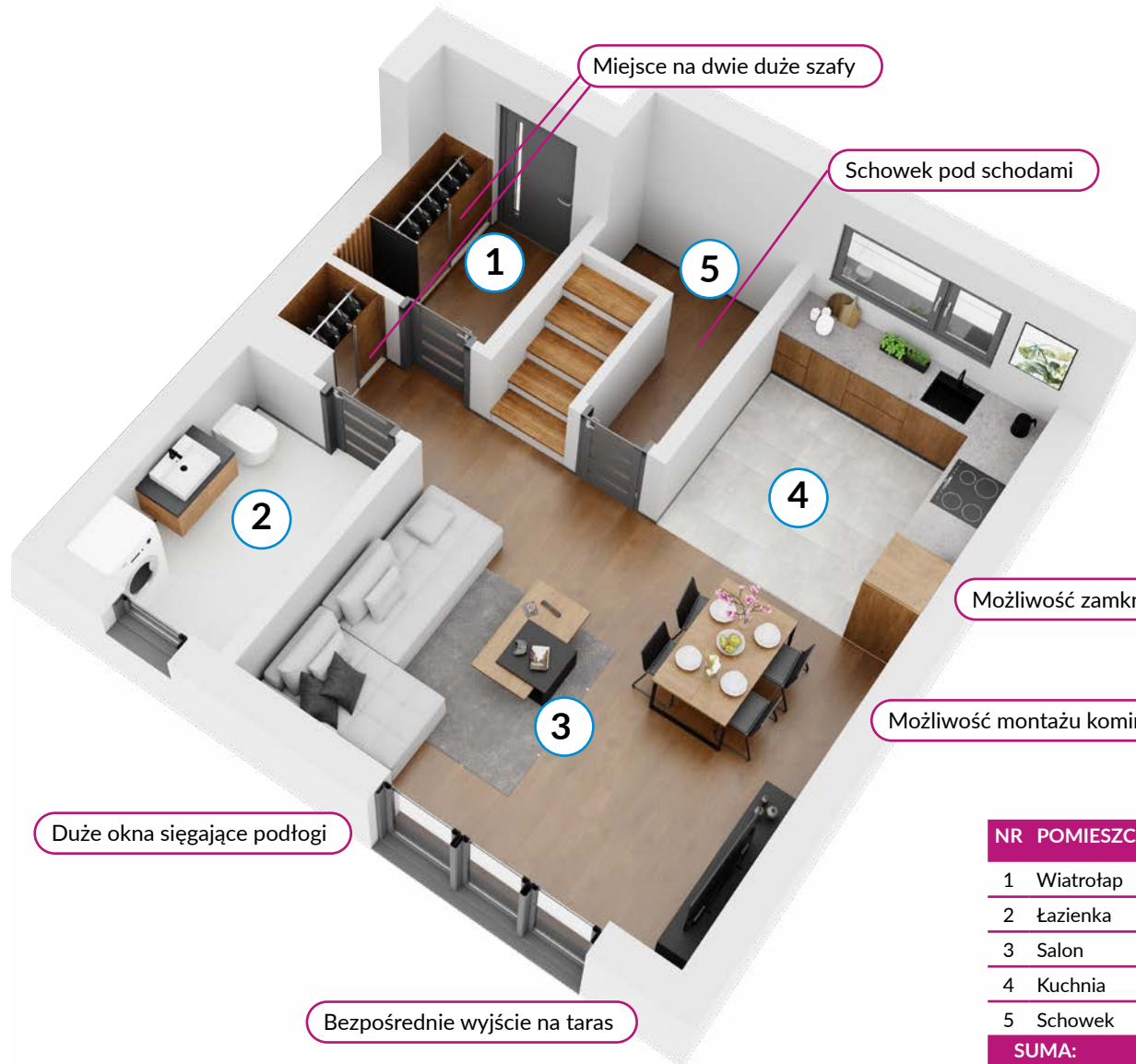
 Funkcjonalne i łatwe do adaptacji wnętrza

 Ekologiczne i świadome podejście do mieszkania


 SASANKA® to dom sprawdzony przez kilkaset rodzin


 miejsce parkingowe





NR	POMIESZCZENIE	POW.
1	Wiatrołap	3,74 m <sup>2</sup>
2	Łazienka	5,40 m <sup>2</sup>
3	Salon	22,47 m <sup>2</sup>
4	Kuchnia	7,79 m <sup>2</sup>
5	Schowek	0,73 m <sup>2</sup>
<b>SUMA:</b>		<b>40,13 m<sup>2</sup></b>

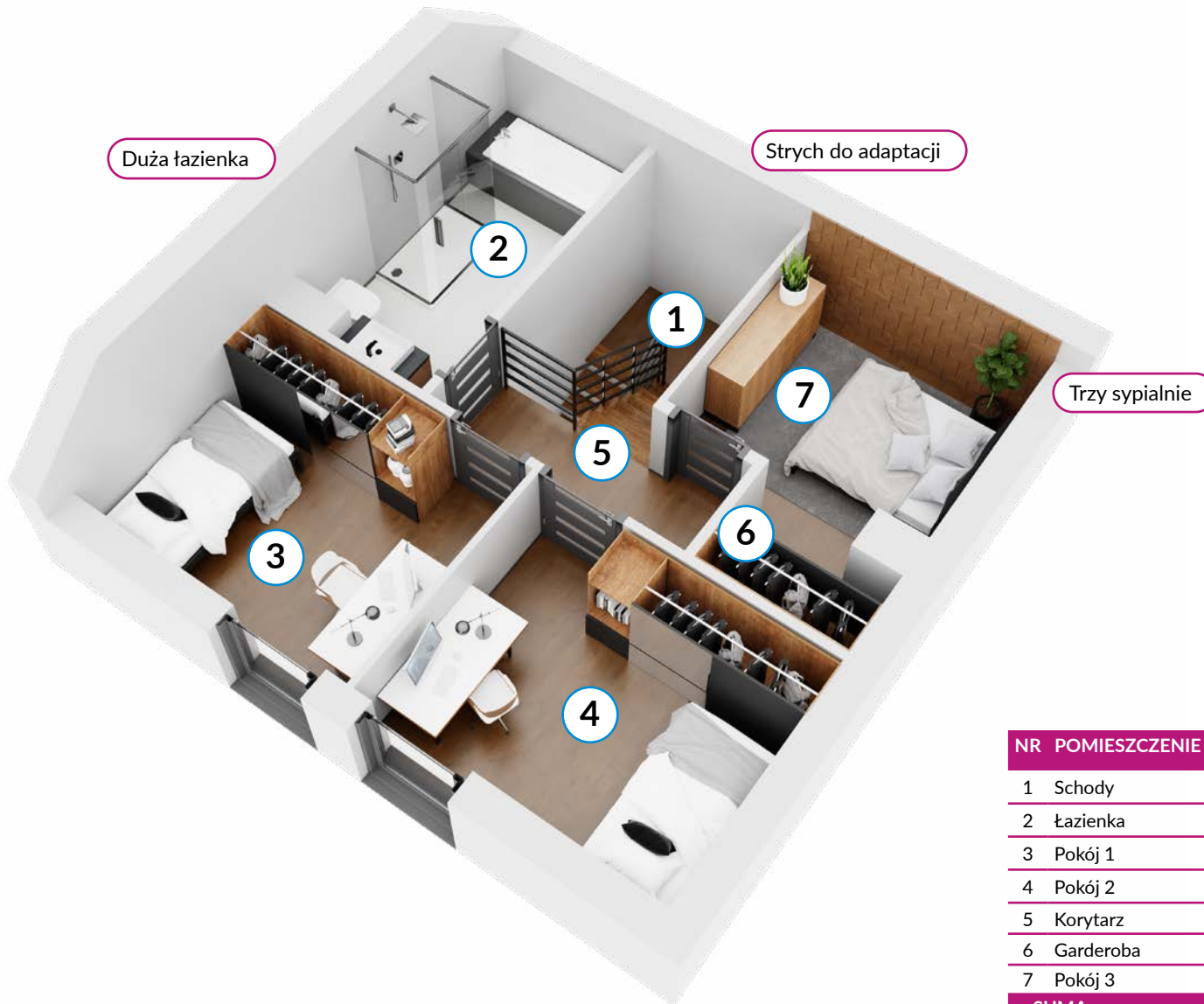
**SASANKA® ZOBACZ WIĘCEJ**  
[www.sasanka.eu/wierzchowisko](http://www.sasanka.eu/wierzchowisko)  
[www.alfamd.pl](http://www.alfamd.pl)  
[biuro@alfamd.pl](mailto:biuro@alfamd.pl)

 Funkcjonalne i łatwe do adaptacji wnętrza

 Ekologiczne i świadome podejście do mieszkania

 SASANKA® to dom sprawdzony przez kilkaset rodzin

 miejsce parkingowe



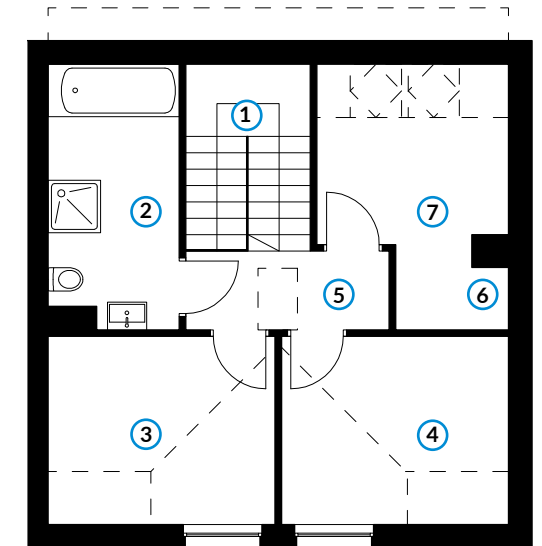
Duża łazienka

Strych do adaptacji

Trzy sypialnie



Widok osiedla z lotu ptaka



Rzut poddasza

NR	POMIESZCZENIE	POW.
1	Schody	5,39 m <sup>2</sup>
2	Łazienka	6,83 m <sup>2</sup>
3	Pokój 1	9,11 m <sup>2</sup>
4	Pokój 2	9,11 m <sup>2</sup>
5	Korytarz	3,72 m <sup>2</sup>
6	Garderoba	2,01 m <sup>2</sup>
7	Pokój 3	6,70 m <sup>2</sup>
<b>SUMA:</b>		<b>42,87 m<sup>2</sup></b>

**SASANKA® ZOBACZ WIĘCEJ**  
[www.sasanka.eu/wierzchowisko](http://www.sasanka.eu/wierzchowisko)  
[www.alfamd.pl](http://www.alfamd.pl)  
[biuro@alfamd.pl](mailto:biuro@alfamd.pl)