



Osiedle Sasanka

**PARTER TYP SASANKI XL + garaż**

**nrD**

przestronny salon połączony z kuchnią

3 sypialnie

2 łazienki

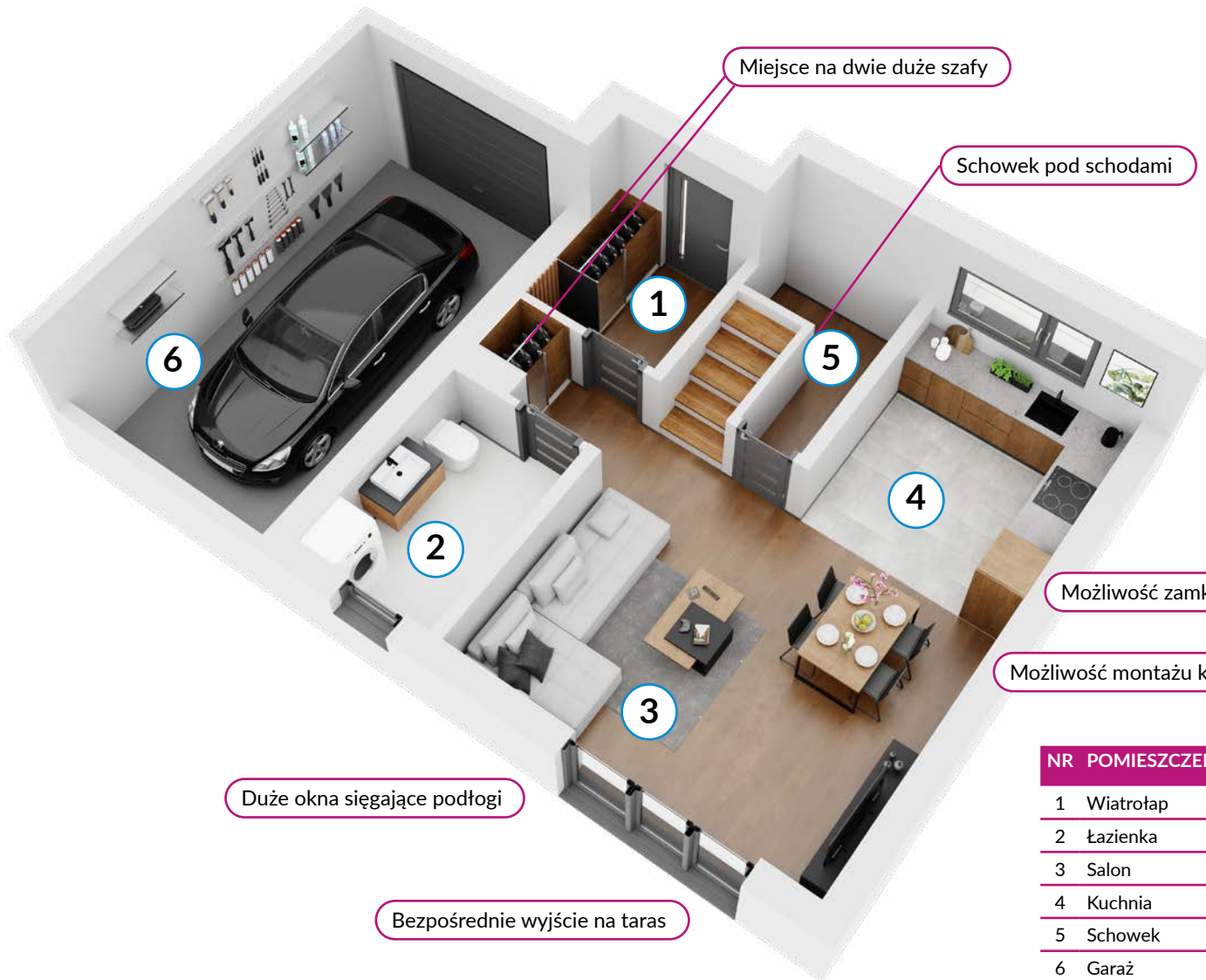
ogródek

Funkcjonalne i łatwe do adaptacji wnętrza

Ekologiczne i świadome podejście do mieszkania

SASANKA® to dom sprawdzony przez kilkaset rodzin

Garaż +1 miejsce parkingowe



Miejsce na dwie duże szafy

Schowek pod schodami

Możliwość zamknięcia kuchni

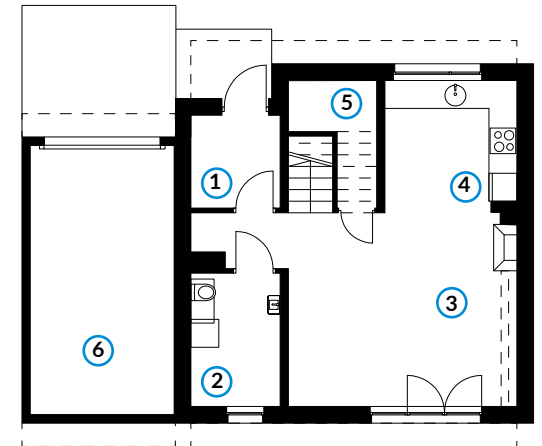
Możliwość montażu kominka

Duże okna sięgające podłogi

Bezpośrednie wyjście na taras



Widok osiedla z lotu ptaka



Rzut parteru

NR	POMIESZCZENIE	POW.
1	Wiatrołap	3,74 m <sup>2</sup>
2	Łazienka	5,40 m <sup>2</sup>
3	Salon	22,47 m <sup>2</sup>
4	Kuchnia	7,79 m <sup>2</sup>
5	Schowek	0,73 m <sup>2</sup>
6	Garaż	18,21 m <sup>2</sup>
<b>SUMA:</b>		<b>58,34 m<sup>2</sup></b>

**SASANKA® ZOBACZ WIĘCEJ**  
[www.sasanka.eu/wierzchowisko](http://www.sasanka.eu/wierzchowisko)  
[www.alfamd.pl](http://www.alfamd.pl)  
[biuro@alfamd.pl](mailto:biuro@alfamd.pl)



Osiedle Sasanka

PODDASZE TYP SASANKI XL + garaż

nr D

przestronny salon połączony z kuchnią

3 sypialnie

2 łazienki

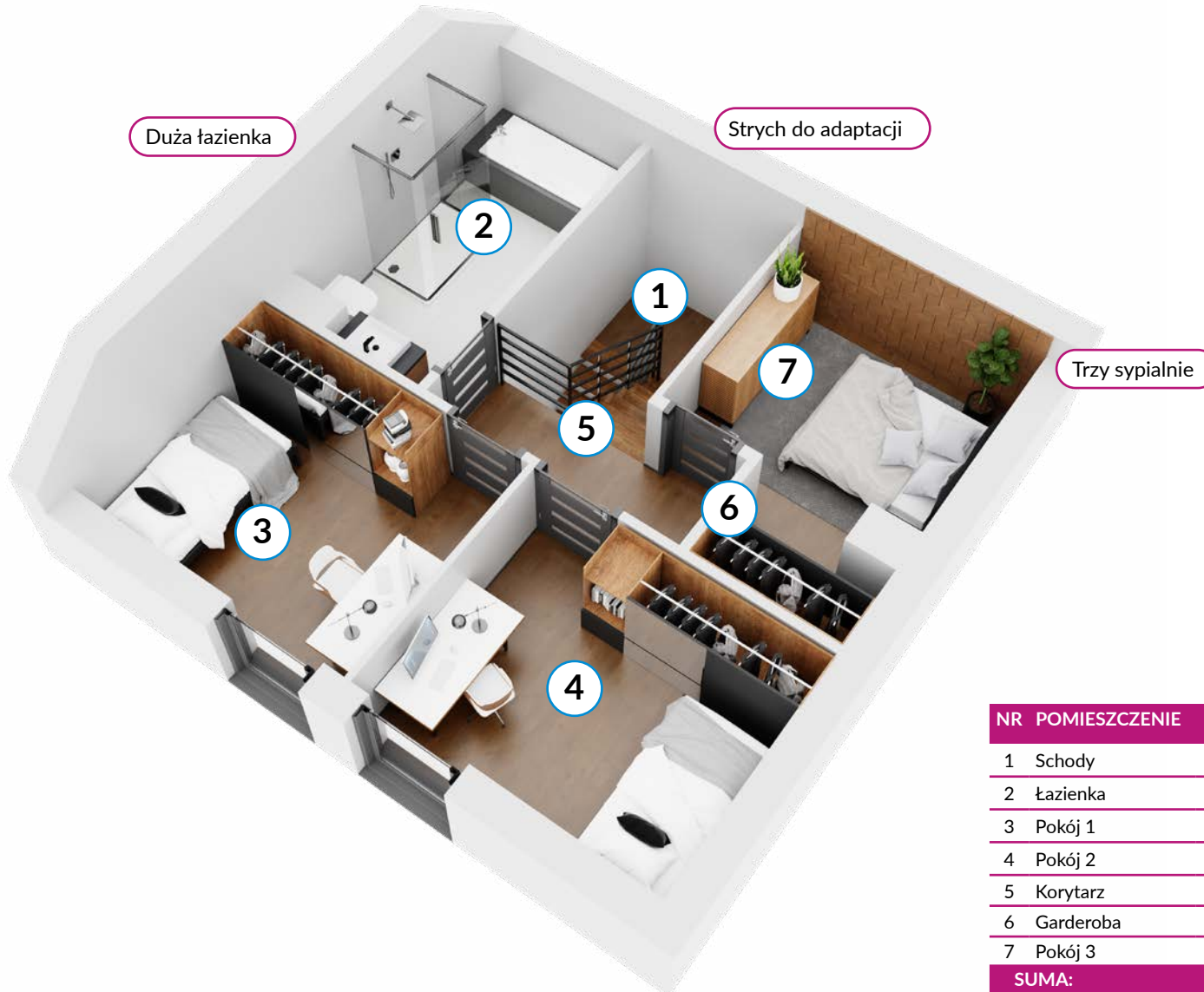
ogródek

Funkcjonalne i łatwe do adaptacji wnętrza

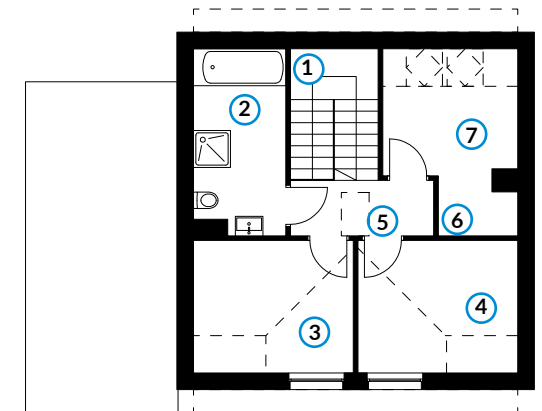
Ekologiczne i świadome podejście do mieszkania

SASANKA® to dom sprawdzony przez kilkaset rodzin

Garaż +1 miejsce parkingowe



Widok osiedla z lotu ptaka



Rzut poddasza

NR	POMIESZCZENIE	POW.
1	Schody	5,39 m <sup>2</sup>
2	Łazienka	6,83 m <sup>2</sup>
3	Pokój 1	9,11 m <sup>2</sup>
4	Pokój 2	9,11 m <sup>2</sup>
5	Korytarz	3,72 m <sup>2</sup>
6	Garderoba	2,01 m <sup>2</sup>
7	Pokój 3	6,70 m <sup>2</sup>
<b>SUMA:</b>		<b>42,87 m<sup>2</sup></b>

**SASANKA® ZOBACZ WIĘCEJ**  
[www.sasanka.eu/wierzchowisko](http://www.sasanka.eu/wierzchowisko)  
[www.alfamd.pl](http://www.alfamd.pl)  
[biuro@alfamd.pl](mailto:biuro@alfamd.pl)