



Osiedle Sasanka

PARTER TYP SASANKI XL + garaż

nrH

przestronny salon połączony z kuchnią

3 sypialnie

2 łazienki

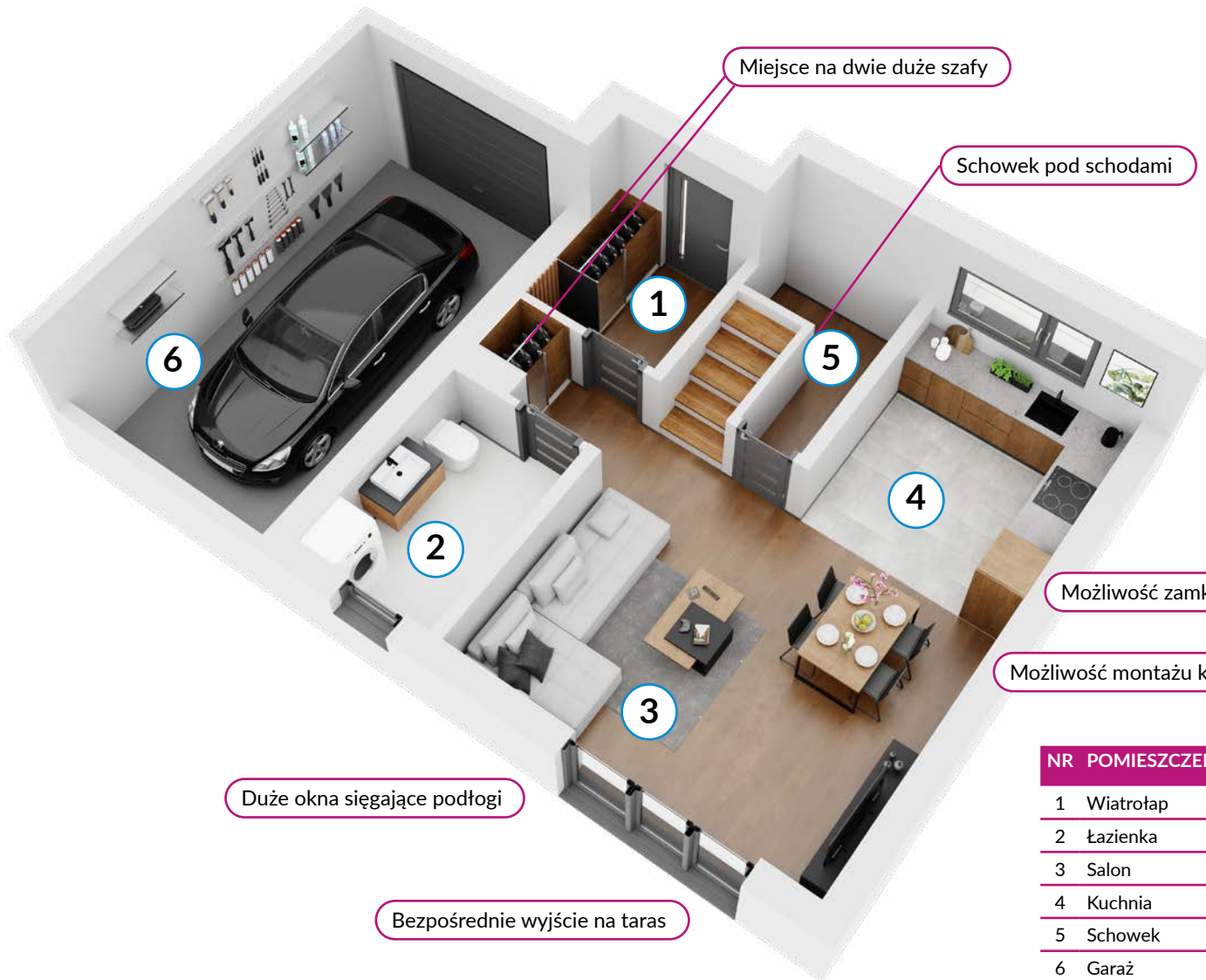
ogródek

Funkcjonalne i łatwe do adaptacji wnętrza

Ekologiczne i świadome podejście do mieszkania

SASANKA® to dom sprawdzony przez kilkaset rodzin

Garaż +1 miejsce parkingowe



Miejsce na dwie duże szafy

Schowek pod schodami

Możliwość zamknięcia kuchni

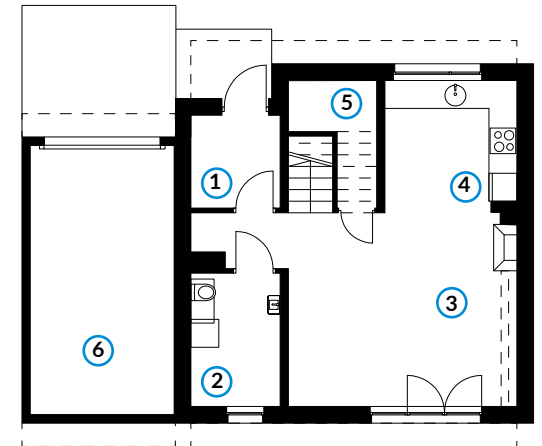
Możliwość montażu kominka

Duże okna sięgające podłogi

Bezpośrednie wyjście na taras




Widok osiedla z lotu ptaka





Rzut parteru


NR	POMIESZCZENIE	POW.
1	Wiatrołap	3,74 m ²
2	Łazienka	5,40 m ²
3	Salon	22,47 m ²
4	Kuchnia	7,79 m ²
5	Schowek	0,73 m ²
6	Garaż	18,21 m ²
SUMA:		58,34 m²

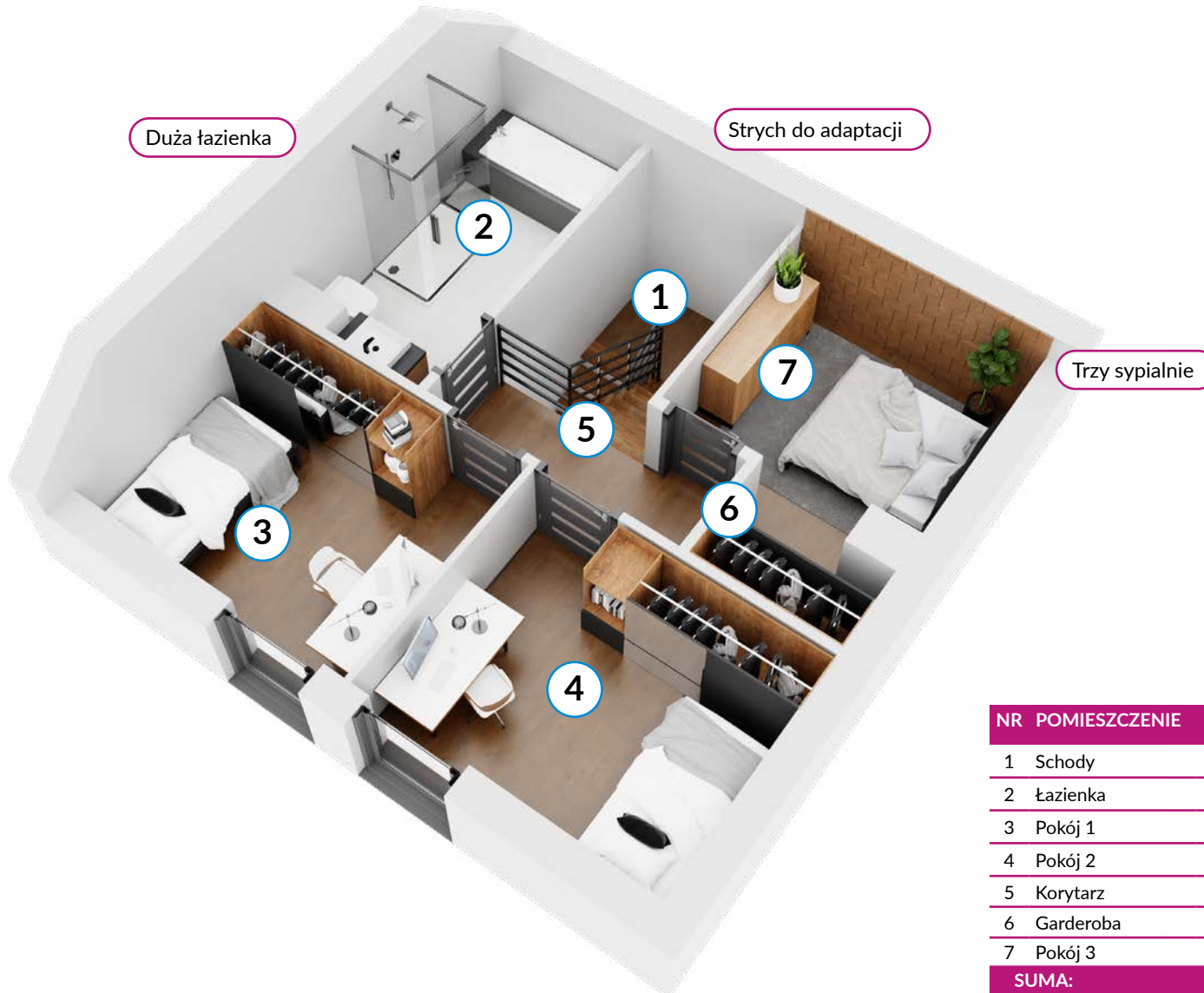
SASANKA® ZOBACZ WIĘCEJ
www.sasanka.eu/wierzchowisko
www.alfamd.pl
biuro@alfamd.pl

 Funkcjonalne i łatwe do adaptacji wnętrza

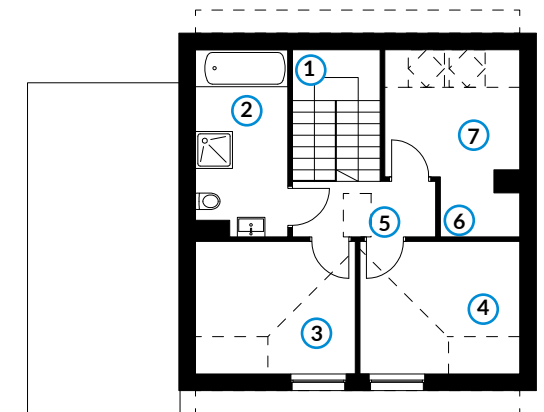
 Ekologiczne i świadome podejście do mieszkania

 SASANKA® to dom sprawdzony przez kilkaset rodzin

 Garaż +1 miejsce parkingowe



Widok osiedla z lotu ptaka



Rzut poddasza

NR	POMIESZCZENIE	POW.
1	Schody	5,39 m ²
2	Łazienka	6,83 m ²
3	Pokój 1	9,11 m ²
4	Pokój 2	9,11 m ²
5	Korytarz	3,72 m ²
6	Garderoba	2,01 m ²
7	Pokój 3	6,70 m ²
SUMA:		42,87 m²



SASANKA® ZOBACZ WIĘCEJ
www.sasanka.eu/wierzchowisko
www.alfamd.pl
biuro@alfamd.pl